



TAJO

JÚCAR

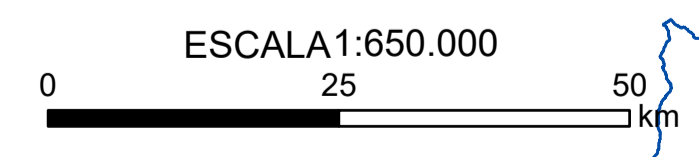
SEGURA

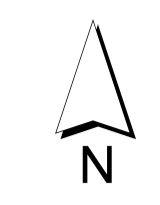
GUADALQUIVIR

TINTO, ODIEL  
Y PIEDRAS

**LEYENDA**

- D.H. en estudio
- Otras D.H.
- MASb dividida en R.H.
- MASb sin dividir
- MASb o R.H. Profundo





TAJO

JÚCAR

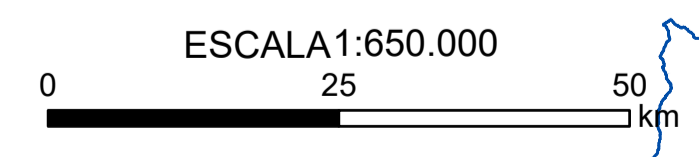
SEGURA

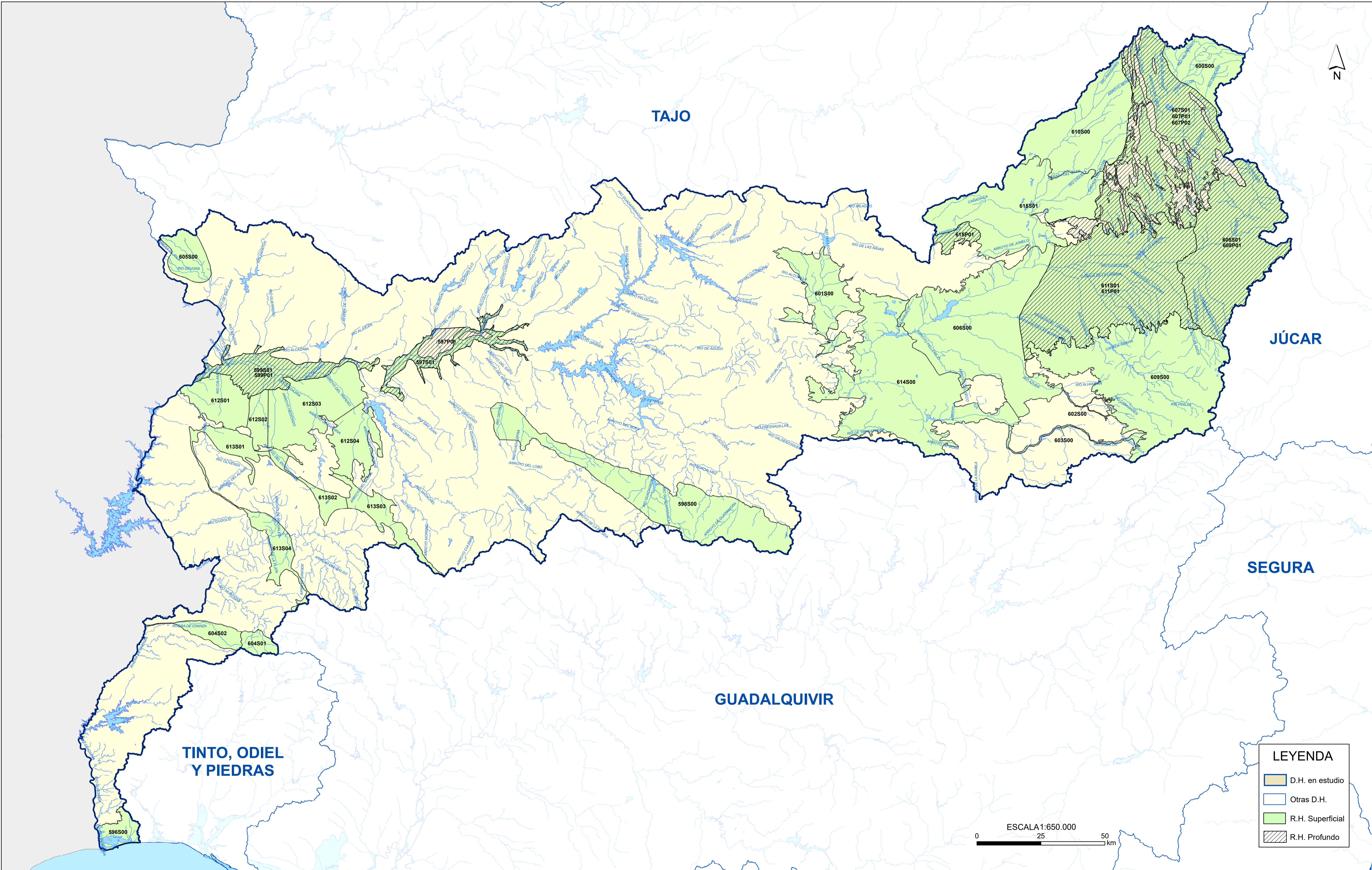
GUADALQUIVIR

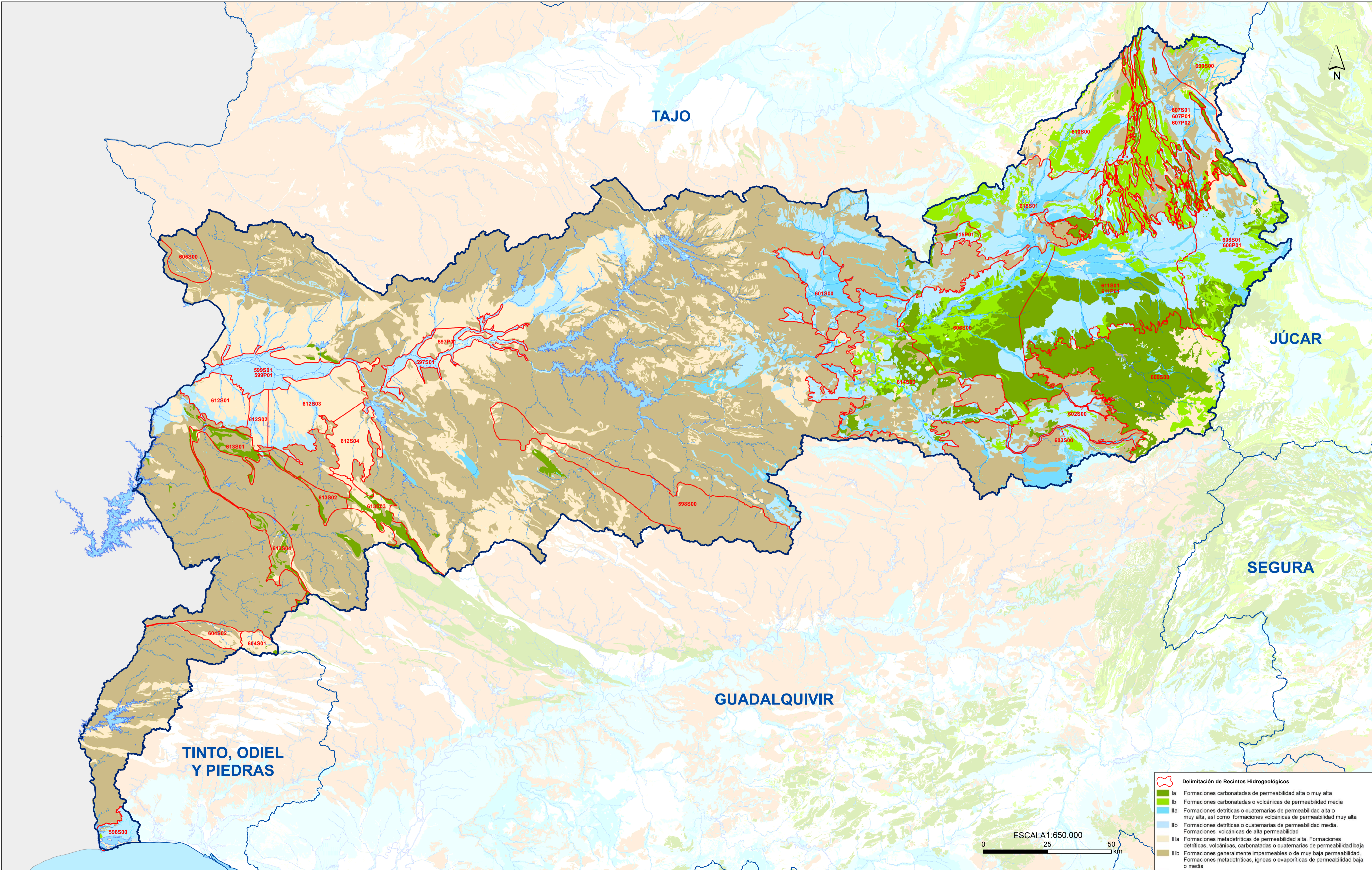
TINTO, ODIEL  
Y PIEDRAS

**LEYENDA**

- D.H. en estudio
- Otras D.H.
- R.H. Superficial
- R.H. Profundo

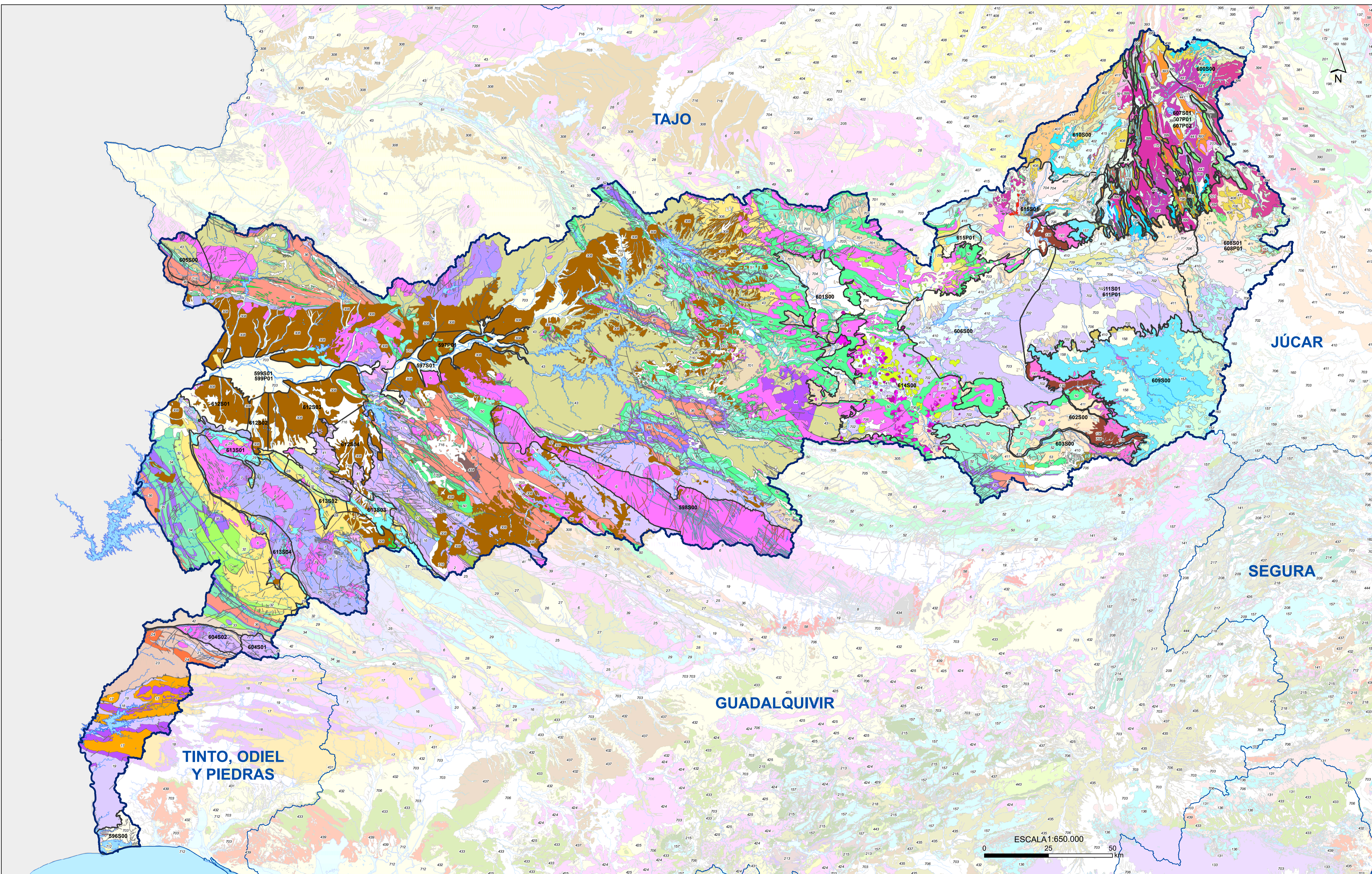






**Delimitación de Recintos Hidrogeológicos**

- Ia Formaciones carbonatadas de permeabilidad alta o muy alta
- Ib Formaciones carbonatadas o volcánicas de permeabilidad media
- IIa Formaciones detríticas o cuaternarias de permeabilidad alta o muy alta, así como formaciones volcánicas de permeabilidad muy alta
- IIb Formaciones detríticas o cuaternarias de permeabilidad media. Formaciones volcánicas de alta permeabilidad
- IIIa Formaciones metadetríticas de permeabilidad alta. Formaciones detríticas, volcánicas, carbonatadas o cuaternarias de permeabilidad baja
- IIIb Formaciones generalmente impermeables o de muy baja permeabilidad. Formaciones metadetríticas, ígneas o evaporíticas de permeabilidad baja o media



# LEYENDA DEL MAPA LITOSTRATIGRÁFICO Y DE PERMEABILIDADES DE ESPAÑA

## 1/200.000

### LITOSTRATIGRAFÍA

